

ORGANIZZAZIONE

Durata:

Gli incontri sono a cadenza quindicinale,
il lunedì dalle 19.30 alle 21.00

Inizio:

lunedì 6 febbraio 2012

Conclusione:

lunedì 25 giugno 2012

SEDE

Gli incontri si svolgeranno presso la sede SIPRe
in Via Appia Nuova 96, 3° piano, scala C, int. 11

QUOTA DI PARTECIPAZIONE

La quota individuale di partecipazione al gruppo
è di 50 euro mensili

ISCRIZIONE

Per informazioni e prenotazioni
contattare le conduttrici:

Dott.ssa Angela de Figueiredo: tel 320-5736981
email: angela.defigueiredo@gmail.com

Dott.ssa Simonetta Montanari: tel 328 7092974
email: simonetta_montanari@fastwebnet.it

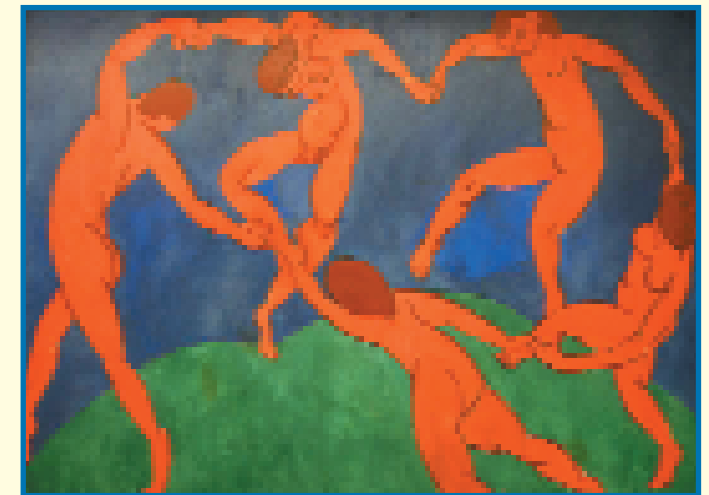


Iscrizione entro il 30 gennaio 2012

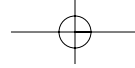
www.sipreonline.it

GRUPPO ESPERIENZIALE sul tema

“FEMMINILE” e “MASCHILE”



*Luci ed ombre nel rapporto
con l'altro sesso*



Il rapporto tra i sessi costituisce da sempre terreno di dibattito tra gli individui.

Nonostante il corpo sia una realtà, a dirci che ci siamo, donne e uomini, è pur vero che ognuno entra a 'patti' con le condizioni sociali e culturali in cui si trova, per ricercare la propria identità.

Negli ultimi decenni abbiamo assistito ad una modificazione delle rappresentazioni collettive del "femminile" e del "maschile", con un rimescolamento dei comportamenti tradizionalmente attribuiti ai due sessi.

Il confronto dell'individuo con le diverse rappresentazioni dei ruoli donna - uomo comincia dall'infanzia, per proseguire per tutta la vita.

Quali aspetti vengono assimilati, rifiutati, rivisitati, di questi modelli, in maniera più o meno consapevole? In che modo, i modelli culturali diventano rappresentazioni che influenzano, a volte aspramente, il modo di viverli il "femminile" ed il "maschile"?

Nella vita di tutti i giorni vi sono molteplici occasioni di confronto con l'altro sesso. I rapporti familiari, lavorativi, d'amicizia, espongono continuamente l'individuo ad interrogarsi sulle analogie e differenze tra i sessi, e a ricercare una propria posizione. A volte questi rapporti attraversano momenti di crisi, rendendo problematico il confronto.

La proposta è di esplorare come ci sentiamo definiti dalle qualità del "femminile" - "maschile", per ciò che questo può significare per noi stessi e nelle nostre relazioni.

GRUPPO ESPERIENZIALE

Il gruppo esperienziale offre la possibilità di esplorare insieme le relazioni con l'altro sesso, per dare voce alle proprie esperienze. In un discorso a più voci si partecipa ad uno scambio allo stesso tempo ampio e particolare, nel quale è possibile entrare in risonanza.

Quello che succede nel gruppo riguarda tutti i partecipanti; ognuno, attraverso la presenza degli altri, avrà occasione di comprendere meglio i propri sentimenti, pensieri, e come i modi di vedersi ed essere visti entrano a far parte di un'esperienza che non riguarda solo se stessi.

Attraverso il sostegno del gruppo e l'aiuto reciproco, i partecipanti sono stimolati a condividere le difficoltà nel rapporto con l'altro sesso e ad esplorare le emozioni che emergono negli incontri.

In questo senso il lavoro del gruppo può favorire la consapevolezza del modo che ciascuno ha di viverli il "femminile" ed il "maschile" e costituire perciò occasione di riscoperta delle proprie risorse personali.

Il processo grupppale verrà sostenuto e facilitato da una psicoterapeuta ed una psicologa.

FINALITÀ

- *Condivisione dell'esperienza del gruppo*
- *Esplorazione delle emozioni e dei vissuti che emergono nel gruppo*
- *Presenza di coscienza delle diverse modalità relazionali*
- *Valorizzazione delle risorse personali*

